



GUIA DICAS

CADERNETA TIPO MOLESKINE

TAMANHO DA ARTE: 80x40mm
MARGEM DE SEGURANÇA: Sem Margem
IMPRESSÃO: 4x0

ENTENDA O GABARITO

RESPEITE AS
ORIENTAÇÕES
DAS MARGENS DE
SEGURANÇA E
SANGRIA



Sangria

***APAGUE TODAS AS INFORMAÇÕES DO GABARITO
ANTES DE GERAR O ARQUIVO PDF/X1-A PARA IMPRESSÃO***

01 Veja abaixo como montar a sua arte para envio do seu arquivo



Pagina 01

Crie sua arte respeitando as margens do gabarito.



Pagina 02

Máscara de Tinta Branca
Envie a máscara vetorizada em 100% K (preto)



Antes de gerar o arquivo em PDF/X1-a pra impressão, exclua todas as linhas do gabarito.

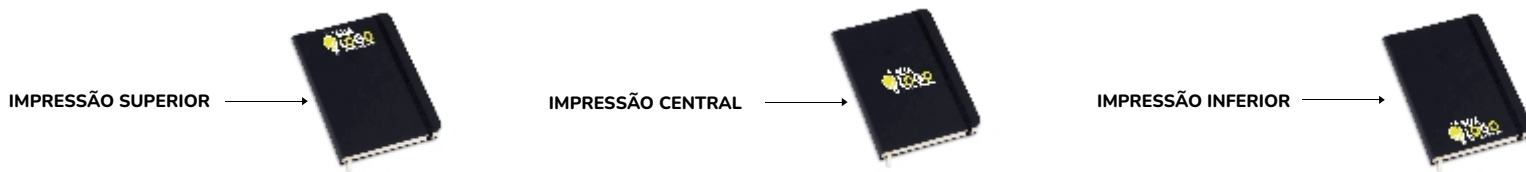


Imagem Ilustrativa
Veja acima uma imagem ilustrativa do resultado final do produto.

ATENÇÃO

Miolo Pautado em Tom Amarelado.

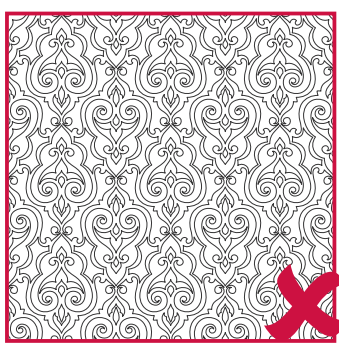
No acabamento, você poderá selecionar a POSIÇÃO DA IMPRESSÃO (superior, central ou inferior). Porém, independentemente da escolha, a impressão será sempre alinhada ao centro da capa.



• ENTENDA SOBRE AS LIMITAÇÕES DA IMPRESSÃO:

Artes produzidas para Moleskine requerem cuidados especiais.

Veja abaixo algumas dicas para garantir um bom resultado final no seu material:



Não utilize objetos muito complexos ou fios de contorno com espessura inferior a 1,5mm.



Não envie fontes com corpo inferior a 12pt (base Arial) ou serifadas, para que a impressão não fique ilegível no final.

02 ZapClass

A Conheça o Zap Class, um projeto da Zap feita para você que atua no mercado gráfico, com dicas de vendas, artes e tutoriais que vão fazer de você um profissional de sucesso.

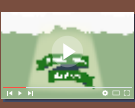
CLIQUE NO VÍDEO AO LADO E ENTENDA MELHOR



03 EVITE REFUGOS

B Conheça o PROJETO REFUGO com conteúdos exclusivos para que não ocorra erros nos seus materiais e não haja problemas com os seus clientes.

CLIQUE NO VÍDEO AO LADO E ENTENDA MELHOR



04 Instruções para fechamento do arquivo

C PALETA DE CORES: Utilize sempre a paleta de cores PADRÃO CMYK, nunca faça seus arquivos em RGB ou PANTONE.

CLIQUE NO VÍDEO AO LADO E ENTENDA MELHOR



D BATIDA DE VERSO: Siga sempre a BATIDA DE VERSO padrão. A batida de verso correta é CABEÇA COM CABEÇA ou PÉ COM PÉ.

CLIQUE NO VÍDEO AO LADO E ENTENDA MELHOR



E FONTES: Sempre converta as fontes em curvas/create outline antes de gerar o arquivo PDF/X1-A.

CLIQUE NO VÍDEO AO LADO E ENTENDA MELHOR



F EFEITOS E IMAGENS: Antes de finalizar sua arte converta todas as imagens, efeitos, degrades em um só bitmap com 300dpi junto com o fundo. Para rifas 1x0, converta em tons de cinza. Para rifas 4x0, converta em CMYK.

CLIQUE NO VÍDEO AO LADO E ENTENDA MELHOR



G VERNIZ LOCALIZADO: Envie sempre em preto(K) 100% a máscara do verniz localizado e de preferência vetorizado.

CLIQUE NO VÍDEO AO LADO E ENTENDA MELHOR



H BORDAS: Evite erros, envie o seu arquivo sem bordas, molduras e contornos para não haver variação visível no resultado final do seu material.

CLIQUE NO VÍDEO AO LADO E ENTENDA MELHOR



VEJA MAIS DICAS EM NOSSOS MANDAMENTOS DA ARTE

CLIQUE AQUI

DICA BÔNUS

SEMPRE ABRA O ARQUIVO "FACAS" E SELECIONE A FACA DESEJADA PARA MONTAR SUA ARTE DENTRO DOS LIMITES DA MESMA

SELECIONE O ACABAMENTO DESEJADO E COLOQUE-O SOBRE O GABARITO PARA MONTAR SUA ARTE

AINDA COM DÚVIDAS NO ENVIO DA ARTE?

Entre em contato com o nosso setor de atendimento de arte.

Clique aqui e veja.

SEM TEMPO PARA MONTAR A ARTE?

Contrate um de nossos designer's para montar a sua arte e tenha mais tempo para suas vendas.

Clique aqui e veja.

